

PLAN DE USO PÚBLICO RESERVA NACIONAL COYHAIQUE

ANTECEDENTES

Reserva Nacional Coyhaique tiene una superficie total de 2.643 hectáreas, a 5 km Coyhaique. Al interior existen varios cuerpos de agua y humedales, se destaca el cerro Cinchao (1.361m.s.n.m.). La zona delimitada de Uso Público tiene un total de 223,5 hectáreas, un 8,5% de la unidad.

La Reserva Nacional Coyhaique se crea en 1948 (D.S. n°1155), tiene plan de manejo de 2009 y plan de ordenación forestal actualizado.

Actualmente, existen un administrador y 5 guardaparques encargados del control y monitoreo de la conservación del área como de las actividades de uso público.

La visitación en la unidad es mayor a 21.000 visitantes a partir del 2016. Teniendo un crecimiento en los últimos cinco años de 70%.



ACTIVIDADES USO PÚBLICO

- Merienda
- Observación fauna silvestre
- Mountain biking cross country
- Senderismo (media jornada y hiking)
- Escalada en roca
- Fotografía y filmación naturaleza
- Pesca con mosca
- Raquetas de nieve
- Ejercicio (running)
- Meditación
- Educación ambiental

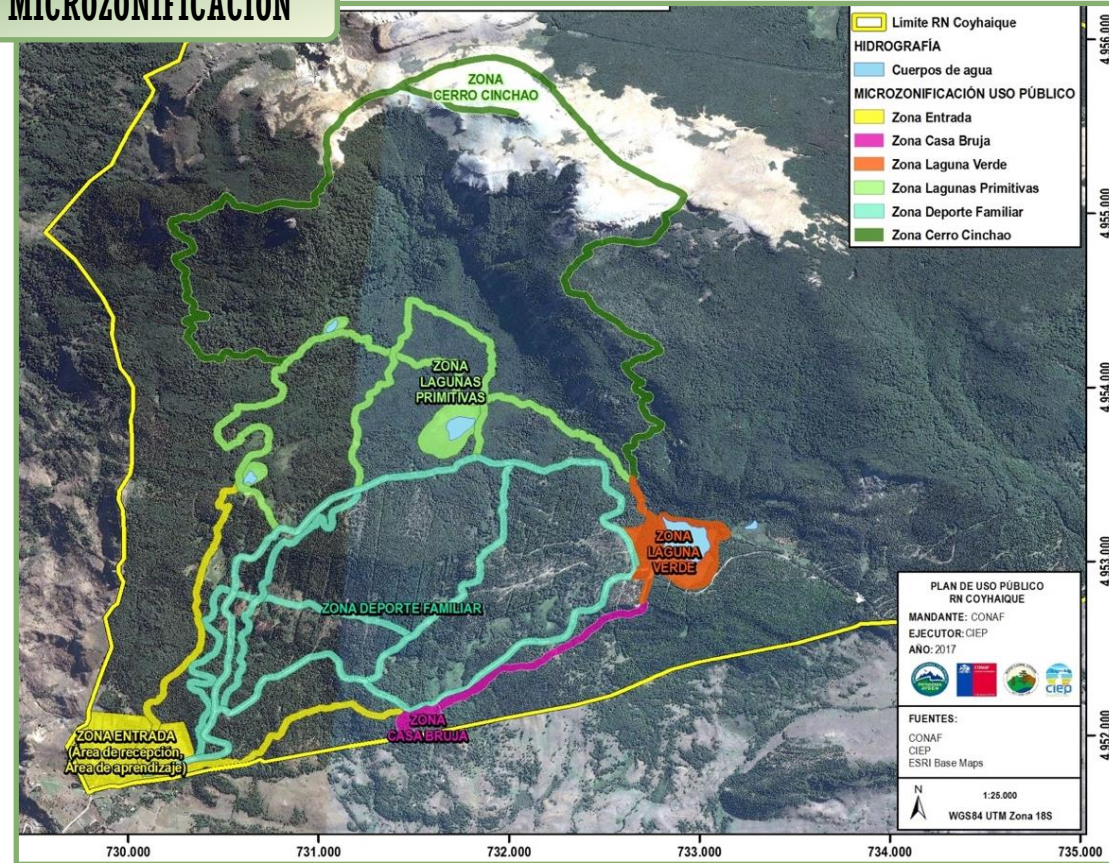
ATRATIVOS NATURALES y OBJETOS de CONSERVACIÓN

- Bosque nativo caducifolio (Ñirre, Lengua y Coihue)
- Sistema Lacustres (Laguna Venus, Los Mallines, Verde y Chica)
- Fauna nativa; Mamíferos carnívoros, roedores, aves (en especial el carpintero negro) y lagartijas.
- Cumbre Cerro Cinchao
- Atractivos históricos, casa bruja y biblioteca.

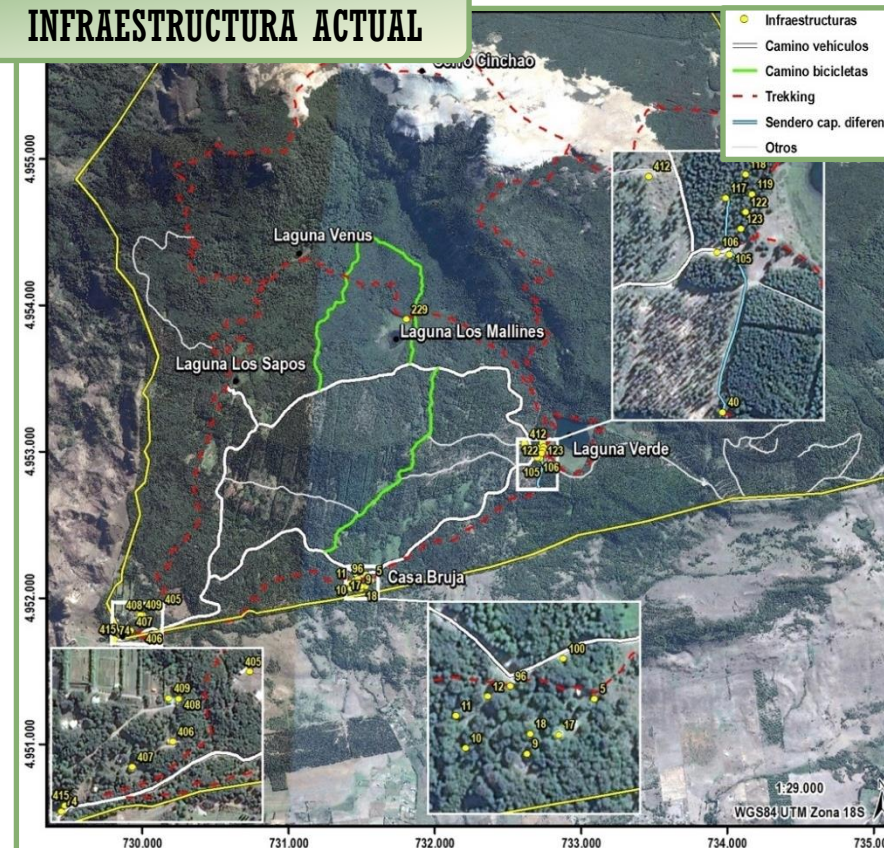
VISIÓN

Con la recuperación y conservación de su bosque nativo, sus mallines y lagunas y sus vertientes, la Reserva Nacional Coyhaique provee importantes servicios ecosistémicos a la ciudad y ofrece a sus residentes y visitantes valiosas experiencias en la naturaleza, vinculando recreación y momentos de aprendizaje sobre la restauración de ecosistemas naturales y la importancia de conservar la fauna y flora nativa. La gestión de la Reserva Nacional Coyhaique está administrada por Conaf, en colaboración con otras entidades públicas y privadas, además de la ciudadanía, que considera la Reserva como un importante aspecto de "Lo Nuestro", y desea tener una vinculación más directa con la Reserva, como parte de un sistema de "Áreas Verdes", en los alrededores de la ciudad de Coyhaique.

MICROZONIFICACIÓN



INFRAESTRUCTURA ACTUAL



OBJETIVO y ESTRATEGIAS

- Contar con un sistema de gobernanza que permita la planificación, gestión y monitoreo colaborativo, con actores públicos y privados, comprometidos con la priorización y diversificación de las experiencias de uso público, compatibles con los objetos de conservación.
- Desarrollar inversiones estratégicas entre la RNC y actores claves (programas, empresas y organizaciones), en el desarrollo de experiencias destacables en cada microzona de la Reserva.
- Establecer un sistema de gobernanza, a través del Consejo Consultivo, que permita la planificación, gestión y monitoreo colaborativo del UP.
- Normalizar mecanismos continuos de participación pública con visitantes de la Reserva y la ciudadanía de Coyhaique, respecto a la planificación, gestión y monitoreo de las experiencias de uso público
- Implementar los requisitos necesarios para soportar el rango de experiencias del Plan de Uso Público, el crecimiento de la demanda proyectado, y los objetos de conservación.
- Monitorear y gestionar las Zonas de Uso Público, a través de la metodología de Límite de Cambio Aceptable.
- Disminuir el riesgo de incendio en la RNC, de manera progresiva y continua, en acuerdo con el Plan de protección contra incendios forestales (2015) de la Reserva.
- Implementar nuevos modelos operacionales, (concesiones, colaboraciones, proyectos, etc.), para la gestión del rango de experiencias de Uso Público.
- Desarrollar las capacidades humanas necesarias para soportar el rango de experiencias de Uso Público.

ROVAP

		Propuesta para la Gestión de la Microzonificación/UP - RN Coyhaique						
		Zonificación - Plan de Manejo	Zona Especial	Zona UP Intensivo	Zona UP Intensivo	Zona UP Intensivo	Zona UP Extensivo	Mezcla
		Zonificación Propuesta - Plan de Uso Público	Zona Especial	Zona UP Intensivo	Zona UP Intensivo	Zona UP Extensivo	Zona UP Extensivo	Zona UP Intensivo
			La Entrada	Casa Bruja	Laguna Verde	Lagunas Primitivas	Cerro Cinchao	Zona UP Intensivo Familiar
		ROVAP Entornos	Clases de Oportunidades Actuales - ROVAP					
ENTORNO BIOFÍSICO	Grado de naturalidad	Alteración de vegetación, terrestre	R	R/N	R/N	Prim	Prim	R/N
		Alteración de vegetación, Ríos	R	R/N	R/N	Prim	Prim	R/N
	Alejamiento	Evidencia de actividad humana	R	R/N	R/N	Prim	Prim	R/N
		Tipo de acceso	R	R/N	R/N	R/N	Prim	R/N
ENTORNO SOCIAL	Interacción social	Tamaño del grupo	R	R/N	R/N	Prim	Pris	R/N
		Numero de encuentros	R	R/N	R/N	Prim	Pris	R/N
ENTORNO DE GESTIÓN	Infraestructura	Turísticas	R	R/N	R/N	Prim	Pris	R/N
		Locales	R	R/N	R/N	Prim	Pris	R/N
		Senderos	R/N	R/N	R/N	Prim	Prim	R/N
		Caminos	R/N	R/N	R/N	R/N	Pris	R/N
		Señalización	R/N	R/N	R/N	Prim	Pris	R/N
		Edificaciones	R/N	R/N	R/N	Prim	Pris	R/N
		Sanitarios	R	R	R	R/N	R/N	R
		Fuentes de agua	R/N	R/N	R/N	Prim	Prim	Prim
	Presencia de gestión	Alojamiento	NO	NO	NO	R/N	R/N	NO
		Instalaciones	R/N	R/N	R/N	Prim	Pris	R/N
		Desechos sólidos	R	R	R	Prim	Pris	R
		Puentes	R/N	R/N	R/N	R/N	Pris	R/N
		Patrullaje	R	R/N	R/N	Prim	Pris	Prim
		Interpretación	R	R/N	R/N	Prim	Pris	R/N
Regulación y control	Encuentros con personal del área	U	R/N	R/N	Prim	Pris	R/N	
	Regulación y control	U	R/N	R/N	Prim	Pris	Prim	
Concesiones		R	Prim	Prim	R/N	Pris	Prim	